



YEDİTEPE ÜNİVERSİTESİ

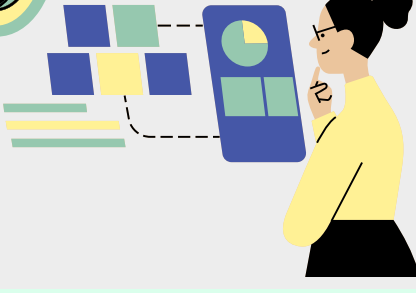
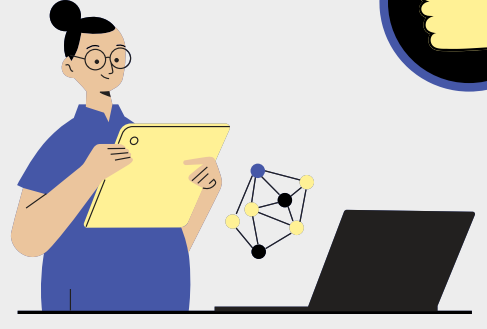
MEB Araştırma İzni Başvuru Rehberi



Öğrencimiz tez danışmanından onay aldıktan sonra ön başvuru niteliğinde ayse.meb.gov.tr sitesi üzerinden başvurusunu yapmalıdır.



Öğrencimiz başvuruyu yaptıktan sonra başvuru yaptığını gösteren formun çıktısını almalıdır.



Öğrencimiz araştırması için gerekli tüm belgeleri (Bknz. 2. sayfa) eksiksiz hazırladıktan sonra Eğitim Bilimleri Enstitüsü Sekreterliğine iletmelidir. Başvurular, araştırmanın içeriğine göre üniversitemiz aracılığıyla MEB'in belirttiği ilgili birime yönlendirilecektir.



Başvuru sonucu ayse.meb.gov.tr web sitesine işlenerek araştırmacı öğrenci bilgilendirilmekte, sonuç Eğitim Bilimleri Enstitüsü ile de paylaşılmaktadır.



Başvurusu onaylanan öğrencilerimiz araştırmalarına başlayabilirler. Başvurusu onaylanmayan öğrencilerimiz MEB tarafından iletilen belgeyi inceleyerek başvurularını tekrardan Eğitim Bilimleri Enstitüsü Sekreterliğine iletmelidir.

KAYNAKLAR

Trabzon Milli Eğitim Müdürlüğü <https://trabzonarge.meb.gov.tr/www/araştırma-izinleri/icerik/86> web sayfasında bulunan belge doğrultusunda hazırlanmıştır.



YEDİTEPE ÜNİVERSİTESİ

MEB Araştırma İzinlerinde Dikkat Edilmesi Gereken Hususlar

1) İstenilen tüm belgeler eksiksiz olarak iletilmelidir. Araştırma izin başvurularının, uygulama tarihinden en az 45 gün önce yapılması gerekmektedir.

2) TÜM İZİN BAŞVURULARI İLK ÖNCE ayse.meb.gov.tr ADRESİ ÜZERİNDEN YAPILACAKTIR. SİSTEM KİŞİLERİ İLGİLİ BİRİME YÖNLENDİRECEKTİR.

- Tek ili kapsayan araştırma izinleri için ilgili İl Milli Eğitim Müdürlüğüne,
- Birden fazla ili kapsayan araştırma izinleri için ilgili Genel Müdürlüğe,
- Bakanlığın bir birimini kapsayan araştırma izinleri için ilgili Genel Müdürlüğe,
- Bakanlığın birden fazla birimini kapsayan araştırma izinleri için Strateji Genel başkanlığına başvuru yapılır.

3) Başvuruda talep edilecek belgeler Üniversite/ Kurum resmî yazısına ek olarak;

- Ön başvuru çıktısı
- Tez/ Araştırma Önerisi veya Proje Özeti
- Yüksek Lisans-Doktora Programı çerçevesinde yapılacak bir araştırma ise; tez önerisi
- Proje kapsamında yapılacak araştırma uygulamaları için; proje özeti
- Bağımsız araştırmalar kapsamında yapılacak uygulamalar için; Veri toplama araçlarının tamamı. (Anket, görüşme formu vb)
- Araştırma örnekleminde yer alan ve yüz yüze görüşme sağlanacak yetişkinler için “Gönüllü Katılım Formu”, Öğrenciler için “ Veli Onam Formu”
- Araştırma sağlık ile ilgili ise; Üniversiteden alınan “Etik Kurul Raporu” ve katılımcılar için “Ayrıntılı Bilgilendirme Formu”

4) Araştırmanın amacı, problem, alt problemler, sınırlılıklar, yöntem, veri toplama araçları, veri analizleri, geçerlilik, güvenilirlik bilgileri ve çalışma takvimi ekte sunulmalıdır. Örnekleme araştırma yapılacak kurumların dağılımına yönelik bilgiler, okul sayıları, okul türü, katılımcı gruplar, grupların kaç kişi olacağı öğrenci tarafından net ifade edilmelidir.

5) Öğrencilerin araştırma taahhünamesini imzalayıp teslim etmeleri gerekmektedir. Veli izni gereken araştırmalarda veli izinleri mutlaka alınır. Araştırma sonucunda elde edilen her türlü bilgi yazılı izin, mahkeme kararı olmadan başka şahıs veya kurumlara verilmeyecektir. Ses ve görüntü kaydı yapacak öğrencilerin bu durumu mutlaka belirtmesi ve araştırma öncesi okul idaresi, öğretmen, öğrenci velilerinden yazılı izin alması gerekir.

6) Veri toplama araçlarının uygulanması 1 ders saatini geçmemelidir. Uygulamalarda izin verilen mühürlü veri toplama araçları kullanılmalıdır.

KAYNAKLAR

Trabzon Milli Eğitim Müdürlüğü <https://trabzonarge.meb.gov.tr/www/arastirma-izinleri/icerik/86> web sayfasında bulunan belge doğrultusunda hazırlanmıştır.